



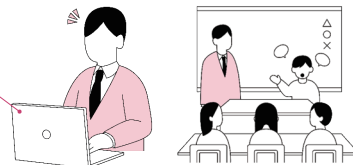
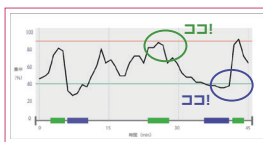
エモコアイ®で生徒・学生の集中を可視化!

～ Emotion-Conditioning-Eye ～

**独自の非接触センサーで取得した“集中度”を比較。
授業内容の改善、生徒・学生の学習の質向上に役立ちます。**

集中度の上がり下がりを見える化

- どこで盛り上がったか(集中度高め)、
興味が薄れたか(集中度低め)を振り返り
→ 施策効果の定量化や進行の参考に!

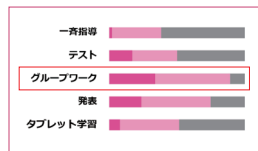


集中維持が難しそう… 質問タイムを入れてみよう!

授業内容改善をサポート

- 生徒・学生の興味を引く、授業形態や
教材の参考に(対話式、Web学習、教科毎)
- テストや教材の適切な難易度の参考に!

例) 適度 : 集中度高め
簡単すぎる : 集中度低め
難しすぎる : 集中度低め

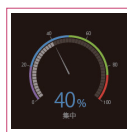


もっとグループワークの機会を増やしてみよう

集中度低下をお知らせ

- 休憩や窓開けなど学習効率を上げる
環境作りやきっかけに!

例) 集中低下時は、風/うちわ/窓開け/
休憩/ストレッチなどで、学習効率の
向上が期待!

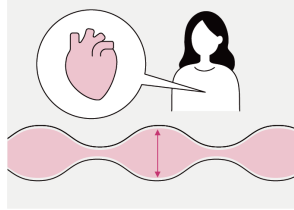


クラスの集中度が低下

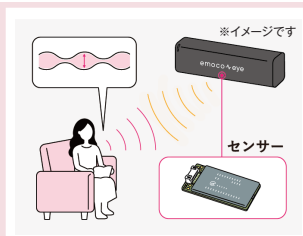


窓あけでリフレッシュ

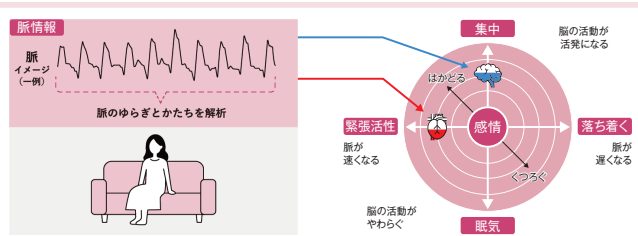
なんでキモチが見えるの?



緊張すると
ドキドキするように、
脈情報と感情は密接に関係



24GHzドップラーセンサーが
人の微弱な電波の反射を捉え、
非接触で脈情報を計測
(近～最大6m)



独自の2つの解析手法で(脈波形状カオス解析、脈波間隔FFT解析)「集中度⇔眠気度の軸」「活性/緊張⇔落ち着きの軸」を0-100%数値化

※「エモコアイ」は三菱電機株式会社の登録商標です。



株式会社レスター

〒108-0075 東京都港区港南 2-10-9 レスタービルディング TEL : 03-5715-2492

Mail info_mk@restargp.com

カタログ記載以外の製品や仕様についても幅広くご相談に応じます。不明点はお問い合わせください。

●カタログに記載の製品名、サービス名などは弊社独自のものを除き、それぞれ各社の商標または登録商標です。●本カタログ中の画面はハメコミ合成です。実際の表示とは異なる場合があります。
●仕様および外観は、製品の改良などのため予告なしに変更する場合があります。

発行 2025.04

